

n°1



CONSTRUIRE !

Bulletin d'information de la section CFE-CGC Peugeot Mulhouse



édito

TOUJOURS PLUS PROCHE DE L'ENCADREMENT !

La stratégie industrielle de PSA, ses conséquences sur l'embauche et l'accroissement de la mobilité géographique et fonctionnelle, ont conduit la CFE - CGC de Peugeot Mulhouse à adapter sa communication interne.

Soucieuse de vous informer et de vous écouter en permanence, mon équipe a planché sur le trait d'union indispensable.

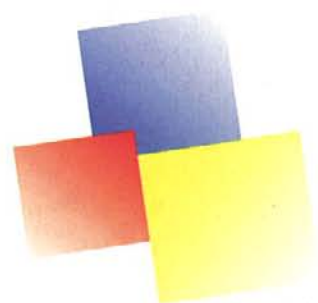
Ainsi est né "Construire !" numéro 1.

Ce bulletin à vocation d'info trimestrielle sera désormais diffusé à l'ensemble de l'Encadrement, Cadres ou non-Cadres du CPM, y compris aux nombreux hébergés.

Loin de la démagogie et des idéologies stériles et réductrices, la CFE-GCG s'est toujours attachée plus à construire qu'à détruire. Nous continuerons à cultiver un partenariat responsable et offensif, pour vous rendre les meilleurs services et répondre mieux encore à vos attentes.

Au nom de toute l'équipe, je vous souhaite, Madame, Monsieur, cher(e) collègue, d'excellentes fêtes de fin d'année et que tous vos vœux se concrétisent en l'an 2000 pour vous-même et votre famille.

Maurice SCHNOEBELEN



Sommaire

Qui sommes-nous ?	2
La vie de la Section	3
Quelques mots sur le stress	4
Choisir son PC ?	5
Intercentre PSA	6
Infos pratiques et brèves	7

Décembre 1999

QUI SOMMES NOUS ?

La section syndicale de Mulhouse a été créée en 1974 pour les femmes et les hommes salariés du Centre de Production de Mulhouse. Elle est une des plus fortes de France. Elle compte, aujourd'hui, près de 590 adhérents : Techniciens, Agents de Maîtrise, Administratifs, Ingénieurs et Cadres (soit 29 % de l'Encadrement). Vous êtes représentés par 43 militants, délégués syndicaux, délégués du personnel, élus au CE, membres des commissions du CE et représentants aux CHSCT. Enfin, la CFE - CGC est largement majoritaire aux élections du CPM (62 % des voix du 2ème collège et 92 % des voix au collège Cadre du CE).

Dynamisme, Expérience, Représentativité

La section syndicale est fortement représentée et active au sein des structures régionales : Syndicat de la Métallurgie d'Alsace, Unions Départementale et Régionale. Danielle FLECHER (Secrétaire Générale de la Fédération), Jean Louis WALTER (Secrétaire Général de la Confédération), Jean MEYER (Président des Assemblées Confédérales) et Maurice SCHNOEBELEN (Comité Directeur de la Fédération) sont nos piliers au sein de la Fédération de la Métallurgie et de la Confédération.

Des services aux adhérents :

La représentativité externe des militants CFE - CGC du CPM nous permet de proposer à nos adhérents de nombreux conseils et services (assistance juridique, prud'hommes, consumérisme, retraites, Assedic, formations, emplois jeunes, bourses d'études, ...).

Au fil des parutions de "Construire", nous vous informerons des noms et coordonnées de nos spécialistes dans les différents domaines.



Le Conseil Syndical Peugeot Mulhouse :

Responsable de la section : Maurice Schnoebelen
Adjoint : Michel Segura

Trésorier : Lucien Finck
Représentativité externe : Jean Meyer

Formation professionnelle : Jean Marie Kieffer
Congés formation syndicale : Auguste Grieneisen

Animateur des délégués syndicaux (5 DS) :
Bernard Bigourd

Animateur des membres de l'Intercentre PSA (4) :
Pierre Bevilacqua

Animateur des délégués du personnel (12 DP) :
Bernard Baumgartner

Animateur des membres de Comités Hygiène et Sécurité (15) :
Gaston Schmidt

Responsables d'unités :

Emboutissage : Lucien Finck • Ferrage : Jean Marie Grivel • Peinture : Bernard Bigourd
Montage : Aimé Bellicam • Câblerie : Pierre Liebes • Mécanique : Bernard Cousin • Fonderie : Luc Toulouse • Forge : Bernard Baumgartner • Outillage Central : Jacques Wolfersperger • Services Techniques Généraux : Jean Renno • Informatique : Jean Jacques Champougny • Services : Pierre Bevilacqua et Michel Segura.

Pour les membres du Comité d'Établissement (4 élus et 17 membres de commissions) :
Jean Marie Grivel

Chargé des dossiers "Jeunes":
Bac + : Patrick Gérard
JIC : Jean Jacques Champougny

Pour tous renseignements et conseils de proximité, n'hésitez pas à vous adresser aux représentants CFE - CGC de votre secteur ou au local syndical CFE - CGC (Tél. 03 89 61 35 64, Fax 03 89 61 34 88 et E-mail : cfecgc.pemu@wanadoo.fr)

LA VIE DE LA SECTION

Les 35 heures ! En avez vous entendu parler ???

La Loi, l'Accord Cadre, l'Avenant Local, les Groupes de Concertation Centre, et Usine. Cela fait bientôt 2 ans que l'on nous (vous) rebat les oreilles sur ce même sujet. Aujourd'hui, nous y sommes. Ces accords, à l'image d'une loi complexe, le sont également dans leur compréhension et surtout dans leur application. Sans Vous, nous ne pouvons pas grand chose. En cette période de grand changement, vous avez le devoir,

avec nous, d'être vigilant et de nous alerter afin de faire respecter vos droits. C'est maintenant que les habitudes se prennent, bonnes ou mauvaises, et pour longtemps ! Nous aurons le Patron que l'on aura mérité.

Les 35 heures, c'est un drôle de truc !

A peine la première vague vient elle de mourir sur la plage, qu'un nouveau "raz de marée" se profile à l'horizon (2^e loi oblige !). La CFE-CGC rencontrera les Directions pour :
• leur rappeler que la première richesse d'une entreprise, c'est son personnel !



Congés 2000 P.S.A.

Après plusieurs rencontres, et au terme d'un accord, Direction et O.S. ont conclu que la fermeture des sites de production sera de 3 semaines, du 31 juillet 2000 au 20 août 2000.

La 4^e semaine sera à placer sur le reste de l'année à partir de janvier 2000.

En dehors de la période estivale (31-10 au 01-05-2000) 2 jours supplémentaires sont accordés dans le cadre légal du fractionnement des congés payés pour l'ensemble des salariés.

Au cours de ces réunions de négociations sur le sujet, la CFE - CGC a déclaré que si, dans ce contexte économique, la société doit tout mettre en œuvre pour ne pas perdre des parts de marché, cela ne peut se faire :

- Sans accompagnement social
- Sans la mise en place d'une organisation à la mesure du projet (embauche d'effectifs supplémentaires),
- Renforcement d'embauches scolaires ouvriers (enfants du personnel) en période de congés scolaires
- Un quota d'attribution de voitures supplémentaires pour le personnel
- La mise en place d'un observatoire par site

Groupe de travail ARTT



- les alerter de leurs erreurs (ce ne sont que des hommes) !
- leur rappeler que nous ne sommes pas dupes !
- leur signaler que parfois, ils "lisent" mal !
- et réclamer ce qui VOUS est dû !

La CFE - CGC y veillera ...

- Ouvrir les négociations salariales dès janvier 2000.



L'idée a fait son chemin ...

La CFE - CGC a été depuis plusieurs années, la seule organisation syndicale à demander 1 semaine flottante sur l'année, mais avec prise dans l'année au grès du salarié. En 98 ? la Direction nous affirmait que cela n'était pas possible Sans commentaire !

Nous veillerons à ce que la Direction mette en place les moyens promis !

Sécurité des Personnes et des Biens



Des chiffres surprenants :

Saviez-vous qu'en moyenne annuelle au CPM, il y a :

- 28 accidents de la circulation
- 98 accidents de manutention
- 170 sorties ambulance

- 36 interventions pour feux
- 740 interventions diverses
- 655 visites préventives
- 7218 permis de feu

...et pour cela

- 36 Sapeurs-Pompiers en équipe
- 9 Sapeurs-Pompiers en horaire normal

Par ailleurs, la Sécurité Générale c'est aussi :

- 4 véhicules
- 3 km de tuyaux d'incendie
- 15 km de réseau d'eau incendie
- 110 poteaux d'incendie
- 4800 extincteurs
- 265 000 m² couverts par des Sprinklers

QUELQUES MOTS SUR LE STRESS ...



Si l'on dressait un Hit parade des mots les plus employés de cette fin de siècle, Stress serait sans aucun doute dans le peloton de tête. Au delà d'une utilisation sans aucun doute galvaudée ce mot traduit un mal être ressenti plus ou moins clairement par beaucoup d'entre nous.

Il représente aussi bien l'emballement global d'une société qui court après dieu-sait quelle chimère, que ce sentiment très personnel de débordement assez angoissant qui survient plus ou moins fréquemment dans différentes périodes de notre vie.

Nous employons tous ce mot "STRESS" parfois sans savoir réellement ce qu'il signifie. Sans rentrer dans des querelles d'écoles, on peut dire que le stress est une charge psychique intense résultant d'une contrainte. Les effets néfastes du stress apparaissent lorsque nos capacités de réponse, de réaction sont dépassées.

Les sources de stress

Les facteurs stressants sont multiples. En fait, toute situation peut être source de stress à partir du moment où elle est vécue comme une contrainte. Il existe de fortes variations inter-individuelles : un événement agréable pour l'un peut être vécu comme intolérable pour l'autre.

Les événements de la vie familiale, associative, professionnelle peuvent être source de stress.

Le travail, Parlons-en !

On a souvent tendance à associer responsabilités et stress. C'est un raccourci un peu trop rapide !! Un travail monotone, non valorisant dans une ambiance sonore excessive peut s'avérer tout aussi stressant. A contrario, le désagrément provoqué par des responsabilités lourdes peut être très largement compensé par la valorisation de son image personnelle et s'avérer plus stimulant que stressant...

Cette nuance étant apportée, il faut bien reconnaître que le cumul de responsabilité, missions en tout genre à vite fait de saturer nos capacités de résistance...alors, si à côté, d'autres facteurs négatifs viennent s'ajouter, c'est vite la catastrophe !

Comment le stress s'installe-t-il ?

La réaction normale à des événements exceptionnels ou plus banalement aux contraintes de la vie courante est une mobilisation biologique et physiologique de l'organisme qui a pour effet de nous mettre en état de défense.



Cette mobilisation a un coût plus ou moins important :

- Tension psychique pénible (simple appréhension ou parfois véritable anxiété)
- Effets physiques désagréables : Pâleur, sueurs, oppression thoracique, accélération du rythme cardiaque, spasmes digestifs.....

Si cet état est trop durable, répété l'organisme finit par s'épuiser et des perturbations physiques ou psychiques plus profondes ou plus durables peuvent s'installer.

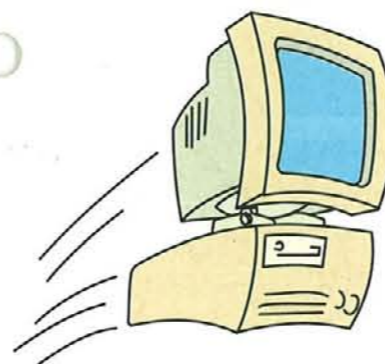
En cas de débordement prolongé ou répété les manifestations chroniques peuvent être physiques (hypertension artérielle, gastralgies) ou psychique (anxiété, dépression)

Le Burn out est beaucoup plus grave et touche en priorité les salariés en situation de forte responsabilité professionnelle et sociale. C'est un phénomène d'usure souvent associé à une crise des valeurs, qui se traduit par l'apparition, dans un premier temps, de troubles du comportement, dans un contexte d'agressivité, d'irritabilité. Il aboutit à des manifestations psychiques gravissimes à type de bouffées délirantes par exemple, nécessitant souvent des hospitalisations en psychiatrie. Les victimes de ces manifestations n'ont généralement pas d'antécédents psychiques et le contexte professionnel est le déterminant principal.

Heureusement ces manifestations gravissimes restent exceptionnelles. Par contre, nous sommes tous confrontés au stress au quotidien, stress que nous supportons plus ou moins bien... Nous verrons la prochaine fois comment faire pour apprendre à mieux le gérer.

Le spécialiste CFE-CGC en médecine du travail

CHOISIR SON PC ?



Wait and See... mais pas trop longtemps quand même.

Les PC et autres Ordinateurs domestiques évoluent à une vitesse impressionnante. On est souvent tenté d'attendre et de reculer l'achat pour en avoir toujours plus pour le même prix. En effet plus qu'une baisse des tarifs, ceux ci restent assez stables mais les configurations s'enrichissent.

Notre conseil : attendre un "saut technologique important" pour acheter, comme celui qui a vu l'arrivée des lecteurs DVD sur PC. Soyez à l'affût.

Une offre multiple où il faudra discerner vos besoins : les appareils proposés vont de l'organisateur personnel (PDA) à la station de travail professionnelle. Le choix peut se porter sur du matériel neuf ou de l'occasion.

Notre conseil : Déterminer :

- 1/ votre budget maximum
- 2/ la destination de l'équipement
- 3/ si l'usage est à poste fixe ou itinérant.

Pour un usage itinérant

(en voyage, en vacances ou tout simplement d'une pièce de la maison à une autre), le portable est indispensable, bien que nettement plus onéreux. Cherchez la bonne occasion !

Notre conseil :

Vérifiez qu'il possède :

- Un port USB (c'est le port de l'avenir pour connecter scanner, imprimante, modem, clavier etc....)

- Un port PCMCIA (ou PC CARD) simple (type II) ou double (1 type III ou 2 types II) : il autorise l'utilisation d'un vaste catalogue de cartes électroniques étendant les possibilités d'action, de communication ou de stockage de votre portable.

- Un port IRDA (infra-rouge) très utile pour imprimer sans brancher de câble ou pour dialoguer avec un téléphone mobile qui vous servira de modem.

- Si l'appareil a un système de baies interchangeables (permettant de remplacer un lecteur de disquette par un lecteur CD ou par une batterie supplémentaire par exemple), c'est un plus pour les "mordus" du portable.

- Notez que les meilleures batteries actuelles sont au Lithium-ion. A préférer au Ni mH. Fuyez les batteries Cadmium Nickel, dépassées.

- Enfin évitez les stations d'accueil (pour utiliser "en fixe" votre portable) : elles font preuve d'une fiabilité pour le moins aléatoire.

Pour un usage domestique classique (courrier, comptes, jeux, encyclopédie, Internet)

Assurez-vous d'un modèle ayant au moins 1Go de disque dur, 32 Mo de RAM et un processeur cadencé à plus de 200 MHz. (pour un modèle d'occasion) Les cartes son et graphique sont indispensables de même que le lecteur de CD ROM (4x minimum).

Pour un usage domestique plus avancé

(usage classique + photo ou vidéo) Le disque dur doit avoir plus de 4 Go, la RAM doit être de 64 Mo (128 Mo de préférence) et le processeur doit être costaud et rapide (autour de 400Mhz)

Ne pas oublier de budgéter les cartes d'acquisition éventuelles, un moyen

de stockage performant (graveur de CD ROM) et, en utilisation photo, une imprimante de qualité supérieure.

Points communs :

Si vous achetez du neuf, exigez un modem 56 k intégré et choisissez de préférence un lecteur DVD à un simple lecteur CD. En occasion : opter pour un processeur Pentium 75 minimum. Et pour vos sauvegardes le ZIP vous offre 100 Mo par disquette à des prix tout à fait compétitifs.

Si votre besoin se limite à gérer un agenda, taper quelques notes et fax, oubliez le portable et optez pour un assistant personnel (PDA) récent (sans clavier) qui saura reconnaître votre écriture et pourra même se connecter à votre E-mail. Exemple le modèle de chez COMPAQ.

Enfin entre marques connues ou inconnues, diffusion de spécialistes ou de supermarché, chacun y trouvera avantages et inconvénients. Faites vous bien préciser les conditions de garanties et le lieu de réparation (c'est mieux s'ils sont réparés dans la région). Et ne soyez pas rassuré outre mesure par l'argument hot line (assistance téléphonique en cas de problème) du vendeur car quand ce n'est pas facturé à l'appel, cela sonne presque toujours occupé quand on a besoin d'eux !

Le spécialiste CFE-CGC en micro-informatique

Bon courage dans la jungle de la micro-informatique !

GLOSSAIRE :

PDA = Personal Data Assistant (assistant personnel électronique)

DVD = Digital Versatil Disc (compact disc vidéo)

ZIP = lecteur / enregistreur fonctionnant avec des disquettes spéciales de 100 Mo

INTERCENTRE PSA



Intercentre des 7 et 8 novembre à Paris. Pour Mulhouse, Pierre BEVILACQUA, Maurice SCHNOEBELEN, Jean Marie GRIVEL et Michel SEGURA.

L'intercentre CFE - CGC PSA Peugeot Citroën :

Vous connaissez mieux aujourd'hui la section syndicale CFE - CGC du site de Mulhouse, c'est la plus importante avec celle de Sochaux, mais nous sommes également présents dans 18 autres sites français.

20 sites PSA Peugeot Citroën ont une section syndicale sans compter le siège de PSA et la Française de Mécanique avec qui nous avons de nombreux contacts.

Cette structure intercentre coordonne les actions et est animée par un Délégué Syndical Central, comme le prévoient les textes. Ce DSC est nommé par la Fédération CFE - CGC de la Métallurgie.

Pierre BEVILACQUA (CPM) assume cette fonction et est secondé par un DSC Adjoint, Anne VALLERON de Velizy (DTAT).

Le DSC a pour charge de représenter son syndicat auprès de la Direction Générale dans toutes les instances de décisions : négociations centrales, CCE, entrevues avec la Direction ...

Il informe les sections de sites et synthétise la prise de décision majoritaire avant application. C'est d'ailleurs lui qui signe les accords négociés au nom de la CFE - CGC (ex. de derniers accords : ARTT, intéressement, chômage partiel, ...).

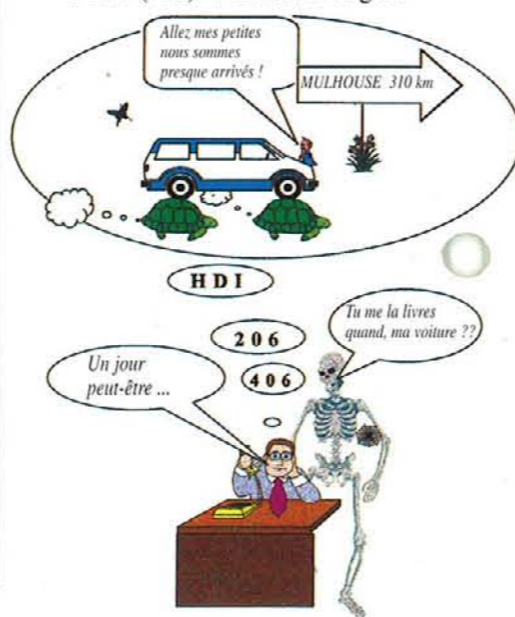
Sur l'ensemble des sites où nous sommes présents, nos résultats au 2^{ème} et 3^{ème} collège aux élections DP et CE dépassent notamment les 50 %.

Bien entendu, dans les anciens sites Citroën où une certaine culture était entretenue, nous devons encore progresser (ex. : à Neuilly, aux élections d'octobre 99, nous passons de 13 à 43 % des voix et sommes maintenant majoritaires au CE avec 5 sièges sur 9).

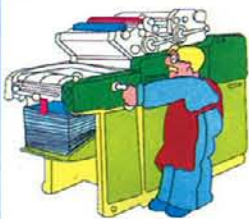
Pour mémoire, nos représentants sont majoritaires et tiennent le poste de Secrétaire de CE à la Grande Armée, Sogedac, Bessoncourt, St Etienne, La Garenne et bientôt Neuilly). A Sochaux et Mulhouse, nous occupons ce poste par alternance.

L'Intercentre s'est réuni les 7 et 8 novembre dernier, au siège de notre Fédération. Composé de représentants de l'ensemble des sites PSA Peugeot Citroën, un représentant de la toute jeune section de Poissy en fait partie depuis peu. Les points essentiels de l'ordre du jour ont été : stratégie industrielle du Groupe, situation des différents sites, plan emploi, mise en place de l'accord 35 h, horaires 2000, rémunérations - carrières et vente voitures au personnel.

Viens (vite) Voir ma Peugeot



Juste avant de boucler ... à l'approche du plan emploi !



1. Un site internet qui vous facilite la retraite !
<http://www.espaceretraite.tm.fr>

La variété des parcours professionnels rend souvent difficile la connaissance des divers régimes de retraite auxquels vous avez pu être affilié(e). Ce site répond à l'essentiel des questions que vous vous posez.

2. Trois jours pour franchir le cap de la retraite !
Le Groupe MALAKOFF vous propose, pour vous-même et

vos conjoint, trois jours de séminaire pour préparer votre nouvel avenir en termes de droit, ressources, biens, santé, protection sociale, sports, loisirs... :

SESSIONS FERTILES
(Séminaires résidentiels à 800 F par personne
Tarif préférentiel aux adhérents CFE-CGC Peugeot Mulhouse)
Pour tout renseignement, adressez-vous à l'un de vos représentants CFE-CGC.

Infos pratiques et brèves

• Rémunération 1999... à propos de la RPRE ... clin d'œil !

Avant le Bogue de l'an 2000, l'Encadrement de PSA du site de Mulhouse subit le Bug de 1999.

En effet les Augmentations Individuelles et Promotions des ETAM sont au cœur de la tempête.

Aucune A.I. ou Promo n'a été attribuée avant mars 99 ... soit disant, les "systèmes étaient bloqués". Depuis avril la machine s'est emballée pour atteindre péniblement les 40 % de la population ETAM à la fin septembre.

La Direction de PSA affirme ainsi sa volonté d'innover ! Pour accompagner l'ARTT, elle impose à l'Encadrement la RPRE (Réduction Prévisionnelle de la Rémunération de l'Encadrement) ...

• Que peut nous apporter le FONGECIF ...

Le FONds de GEstion du Congé Individuel de Formation d'Alsace est un organisme régional paritaire permettant aux salariés :

1. de se documenter, par un accès gratuit, à l'offre de formation régionale, nationale voire internationale
2. de se faire conseiller pour élaborer un projet personnel

3. de se faire financer un bilan de compétences professionnelles et personnelles
4. de se faire accompagner pour valider des acquis professionnels
5. de se faire financer un congé de formation pour acquérir d'autres compétences

Le siège est à Colmar, 3a Place de la Mairie. Un bureau est ouvert : 74, Rue du Sauvage à Mulhouse

et un autre : 5, Rue Jacques Kablé à Strasbourg. Tous les ans le Conseil d'Administration édite les règles de prise en charges en fonction des ressources. Tous ces éléments sont disponibles auprès de vos représentants CFE-CGC de Mulhouse, qui pourront vous remettre une plaquette informative sur cet organisme.

Votre contact : Jean-Marie KIEFFER (MSTG)
Vice-président du FONGECIF Alsace



• Enquête salaires Cadres 99 : du nouveau !

Réalisée chaque années sur le site de Mulhouse, l'enquête salaires Cadres de la CFE - CGC permet à chacun d'obtenir des informations essentielles sur les niveaux de rémunération pratiqués dans les différentes catégories (Ingénieurs et Cadres, Cadres promus, Cadres A1 et A2), et ceci au cœur de l'Entreprise. Des informations plus faciles à exploiter que dans les différentes enquêtes

disponibles par ailleurs (Usine Nouvelle, Expansion, ...).

Elle comporte, cette année, deux nouveautés essentielles : son déploiement à l'ensemble des Cadres A1 (auparavant 365 Peugeot) et surtout la mise en commun, non seulement des questionnaires, mais aussi des réponses et des résultats pour l'ensemble des sites PSA.

Cette démarche devra permettre une homogénéisation des enquêtes et une meilleure analyse des données reçues, avec un échantillon plus large que par le passé.

Répondez nombreux à l'enquête qui vient de vous être diffusée !

• Le "conseil" ASSEDIC :

Le Régime d'Assurance Chômage (RAC) a été créé le 31 décembre 1958 par les partenaires sociaux. Depuis le 1er avril 1984, un 2^{ème} système a vu le jour, il s'agit de l'Allocation Solidarité, financée par l'état, et dont les règles sont élaborées par les pouvoirs publics. Les ressources du couple sont prises en compte pour ce 2^{ème} système. Pour le RAC, le montant des contributions est fixé par les

partenaires sociaux. Actuellement, elle est de 2,21 % pour le salarié, plus 0,50 % si le salarié a plus de 4 fois le plafond de la sécurité sociale. Le régime d'assurance chômage ne verse pas uniquement des indemnités mais soutient, par le fond social, l'allocataire qui veut suivre une formation professionnelle. Aux Assedic du Haut-Rhin, sous notre impulsion, une somme de 400 000 francs a été attribuée, pour 1999, aux Allocations Familiales, pour venir en

aide aux allocataires confrontés à des problèmes de règlement concernant l'EDF, GDF ou leur facture d'eau. Une somme identique a été mise à disposition du Fonds Social Logement (FSL). Pour tous renseignements complémentaires, vos représentants CFE - CGC sont à votre disposition.

Votre contact : Jean RENNO (MSTG)
Président de l'Assedic du Haut-Rhin.





CAISSE DE PRÉVOYANCE MULHOUSIENNE MUTUELLE MALADIE

TARIF GROUPE POUR ENTREPRISES

(déjà appliqué pour les salariés Peugeot Mulhouse)

COMPLÉMENTAIRE A TOUS LES RÉGIMES

ASSURANCE POUR TRAVAILLEURS FRONTALIERS



- Tarif jeune
- Tarif étudiant
- Régime local
- Régime général



SIÈGE : 68053 MULHOUSE • 45 rue de la Sinne • Tél. 03 89 45 44 14

AGENCE : 68300 SAINT-LOUIS • 103 rue de Mulhouse • Tél. 03 89 67 64 44

**Avec la CFE-CGC,
vos intérêts sont pris en compte !**



Nous pouvons dans tous les domaines sociaux vous apporter conseils et assistance.

N'hésitez-plus, contactez un militant CFE-CGC et adhérez.

Pensez à vous, et rejoignez-nous !

Responsable de publication : Maurice SCHNOEBELEN - Rédacteur en chef : Michel SEGURA

Comité de Rédaction : Bernard BAUMGARTNER, Pierre BEVILACQUA, Bernard BIGOURD, Jean Jacques CHAMPOUGNY, Jean Marie GRIVEL, Jean Marie KIEFFER, Martial PETITJEAN, Jean RENNO, Pierre SUTTER, Luc TOULOUSE, Dominique VIREL avec l'assistance de Carole HOULNE, responsable de la Communication à la Fédération de la Métallurgie CFE-CGC.

conception et impression publi-h uffholtz - CERNAY - Tél. 03 89 75 51 43