

QCP / ING

Déménagement

Lors de la Commission Santé, Sécurité et Conditions de Travail SA50, la direction a effectué un point d'avancement des travaux de l'Open Space QCP/MON. Celui-ci a pris du retard et sera opérationnel après les congés.

La **CFE-CGC** tient à saluer le travail effectué par les salariés engagés dans l'aménagement de l'open-space notamment l'équipe travaux. Elle fait contre mauvaise fortune bon cœur et essaie de répondre à toutes les sollicitations.

Dès l'annonce de ce projet, la **CFE-CGC** a accompagné ce changement en effectuant des tours de terrain et en prenant en compte les besoins des salariés. La **CFE-CGC** dresse un bilan intermédiaire des actions engagées avec la Direction :

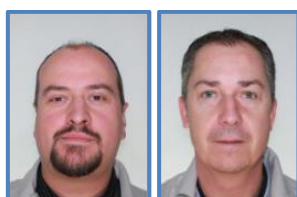
- ✓ Proximité équipe MON/QCP permettant de faciliter les échanges, renforcer les relations MON/QCP ;
- ✓ Achat de nouvelles chaises afin d'améliorer l'ergonomie au poste de travail ;
- ✓ Espace de travail par collaborateur plus important ;
- ✓ Homogénéité des bureaux et prise en compte des besoins de rehaussement de quelques bureaux ;
- ✓ Aménagement d'une zone de stockage des pièces Fournisseurs ;
- ✓ Zone de restauration et café, attenante à l'Open Space.

Il reste des points de vigilance, la **CFE-CGC** sera attentive sur leur impact.



- ✓ Charge de travail des équipes ING avec une hausse des sollicitations sur des sujets de réactivité versus gestion activité moyen terme (préparation fenêtres, EI, AMADEUS, ...) ;
- ✓ Plus de lumière du jour ;
- ✓ Moins de marcadets ;
- ✓ Gestion du bruit, peu de salles pour s'isoler (audio) ;
- ✓ Nuisances vibrations au niveau des bureaux qui seront sur la jonction du génie civil.

Ces travaux sont moins dispendieux qu'une prestation extérieure. Cela va dans le sens de la réduction du TPC du site. La **CFE-CGC** demande d'allouer des renforts humains et matériels à cette équipe.



Lien vers le domaine de publication des tracts **CFE-CGC** :

<https://docinfogroupe.psa-peugeot-citroen.com/ead/dom/1001224770.fd>

ABONNEZ-VOUS



CONSTRUIRE LE FUTUR ENSEMBLE !

